

LONDON CALLING

— EST 1967 —

FACINGS

—
OF AMERICA

LONDON CALLING

This collection captures the elegance and the bold, austere character of London's historic building architecture.

The unique black of wrought iron, combined with metallic tones, evokes the city's iconic facades.

London's architectural legacy.

-

Esta colección captura la elegancia y el carácter austero y audaz de la arquitectura de los edificios históricos de Londres.

El color negro único del hierro forjado combinado con los tonos metálicos, nos recuerda a las fachadas icónicas de la ciudad.

Legado arquitectónico londinense.

01. SIZES, COLOURS AND FINISHES / FORMATOS, COLORES Y ACABADOS	<i>pag. 5</i>
02. GET INSPIRED / INSPIRATE	<i>pag. 6</i>
03. TECHNICAL FEATURES / CARACTERÍSTICAS TÉCNICAS	<i>pag. 24</i>
04. PACKING	<i>pag. 25</i>
05. PRICE CODE / CÓDIGO DE TARIFA	<i>pag. 25</i>
06. TECHNICAL DRAWINGS / DIBUJOS TÉCNICOS	<i>pag. 26</i>
07. RECOMMENDATIONS / RECOMENDACIONES	<i>pag. 27</i>



LC 3,7x11,6 cm / 1.5"x4.6"

P \$ W26-W30



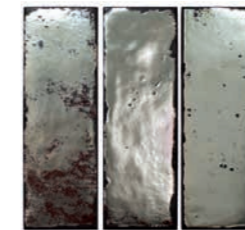
White



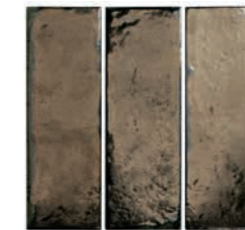
Bone



Black



Silver



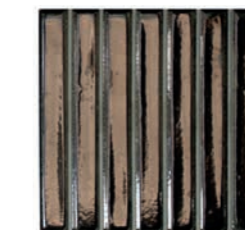
Golden

LC BARS 11,6x11,6 cm / 4.6"x4.6"

P \$ W41



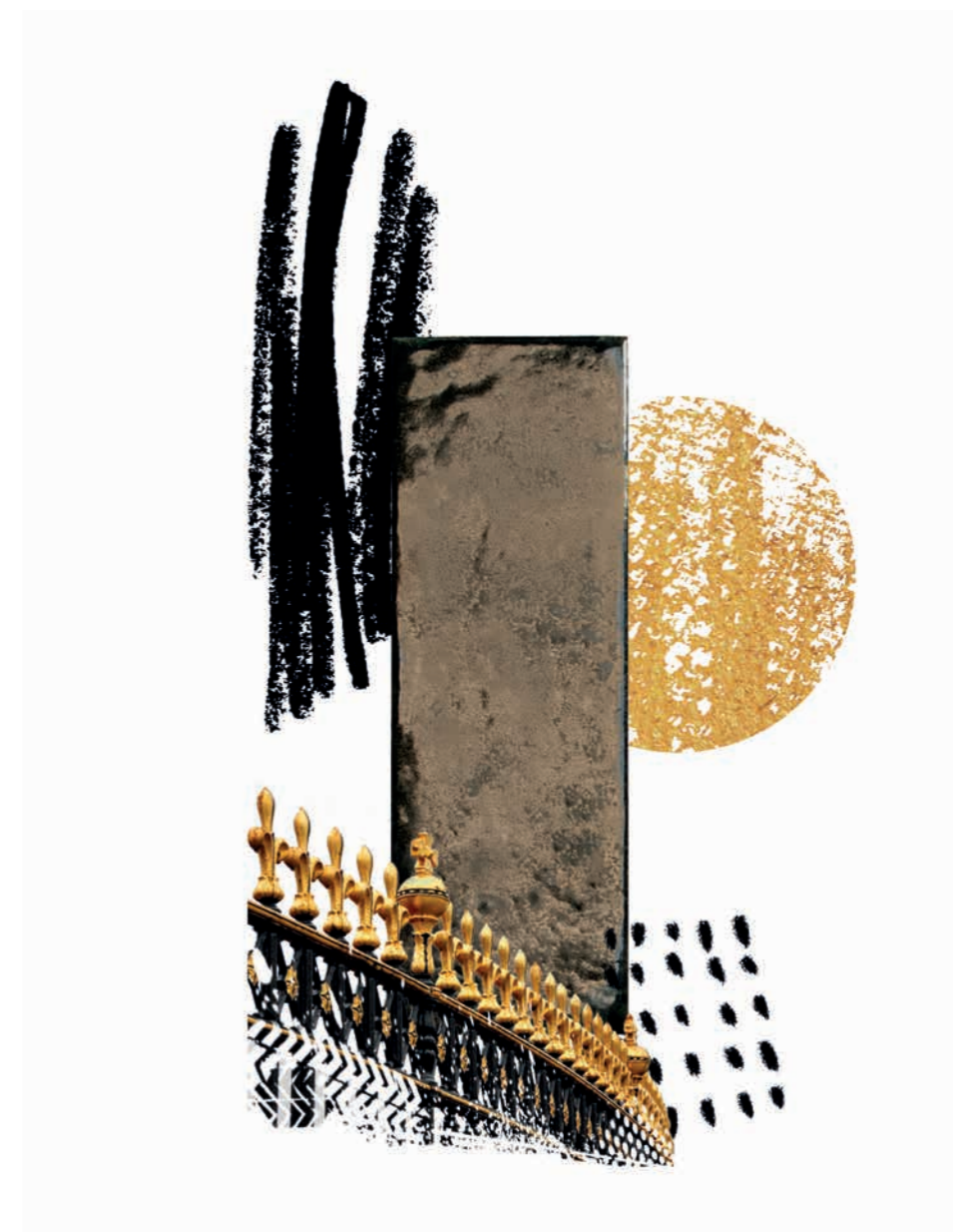
Silver



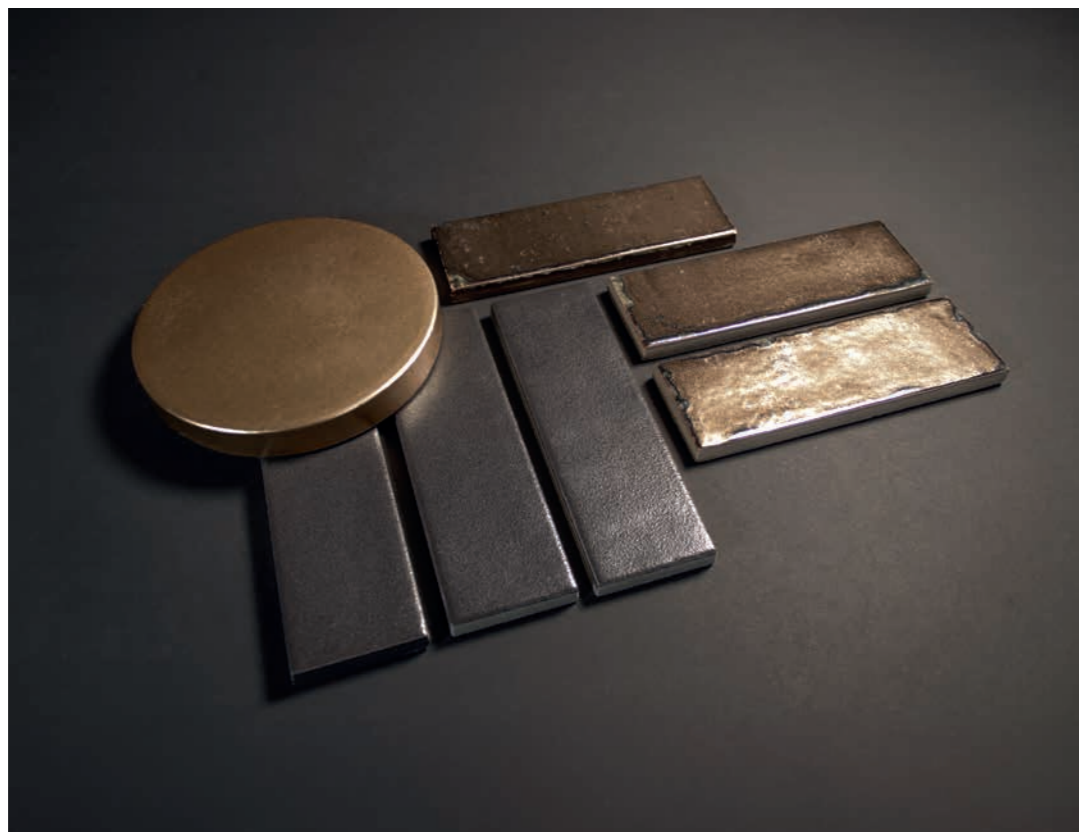
Golden

LC Black 85% & Silver 15%





LC Bone 60% & Golden 40%



LC Black & Golden





LC White & Black

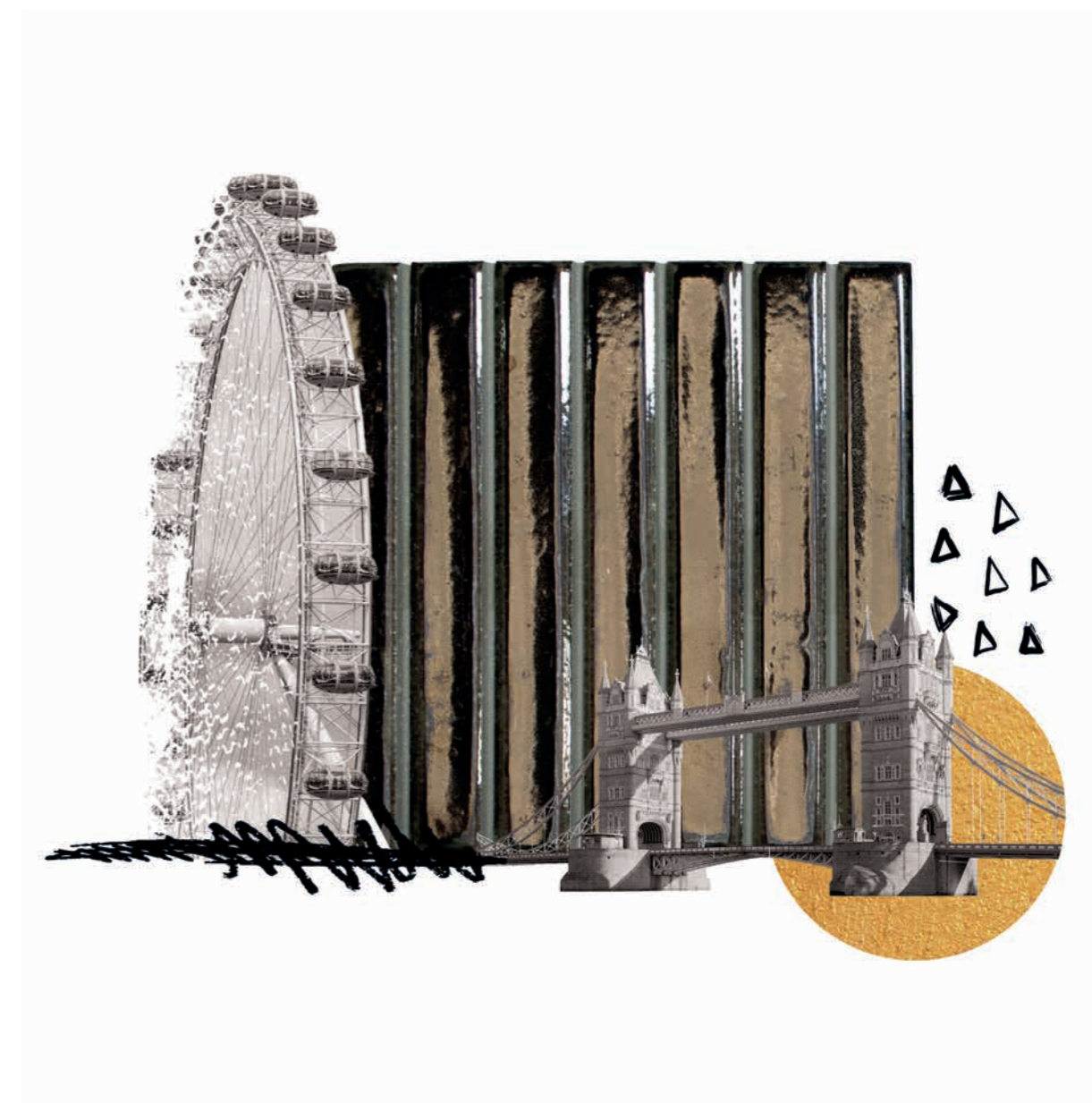
Column: **LC Bars** Silver



LC White

Bench: LC Bars Golden





◀ **LC Black**

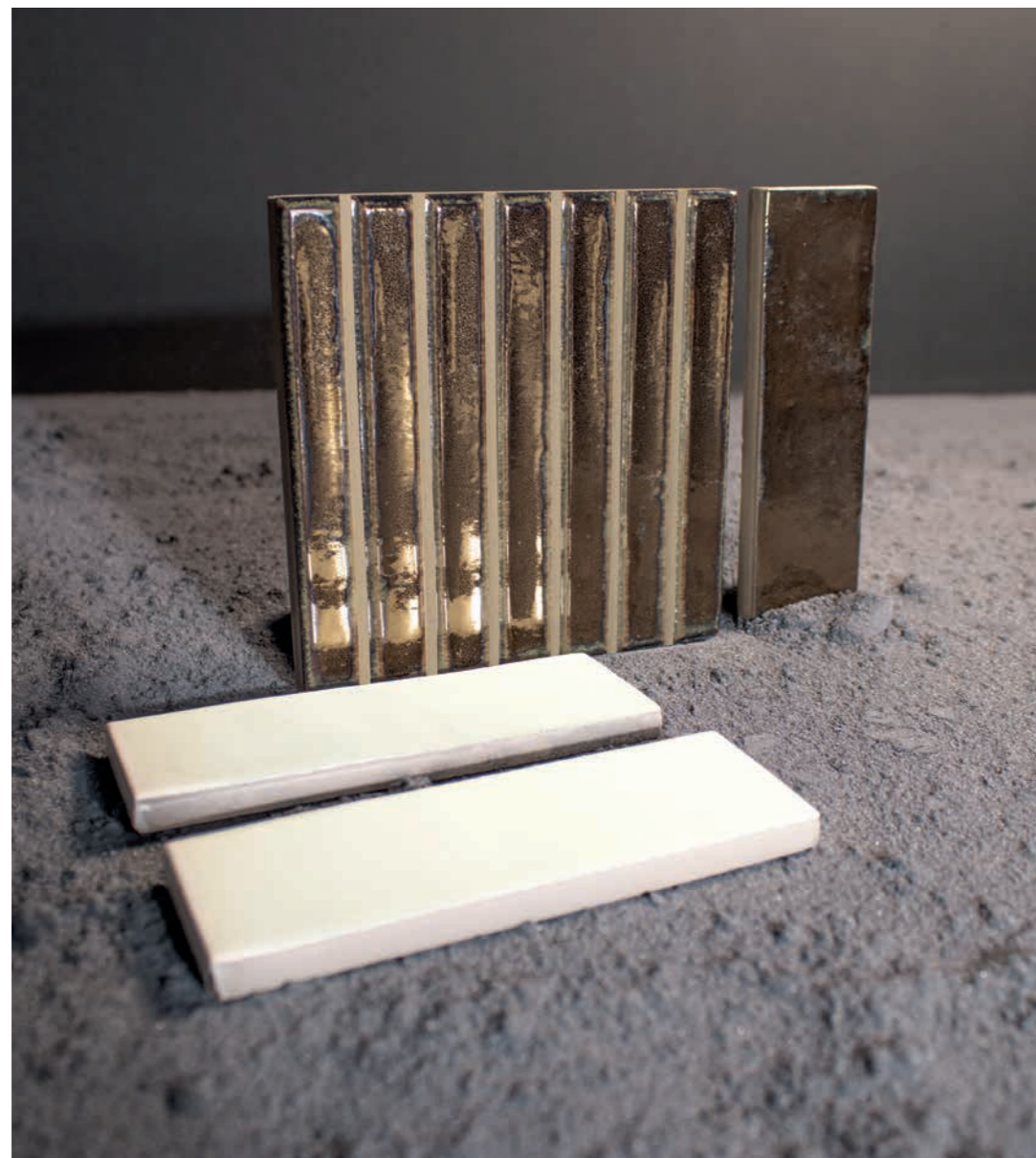
Bar: **LC Bars** Golden, **LC** Golden & Black
Floor: *Solid XL Chalk (Solid Collection)*

LC Bone 66,66% & Silver 33,33%





LC Black 75% & Silver 25%



LC White 90% & **LC Bars** Golden 10%

Shelving: **LC** Golden



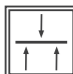







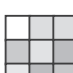





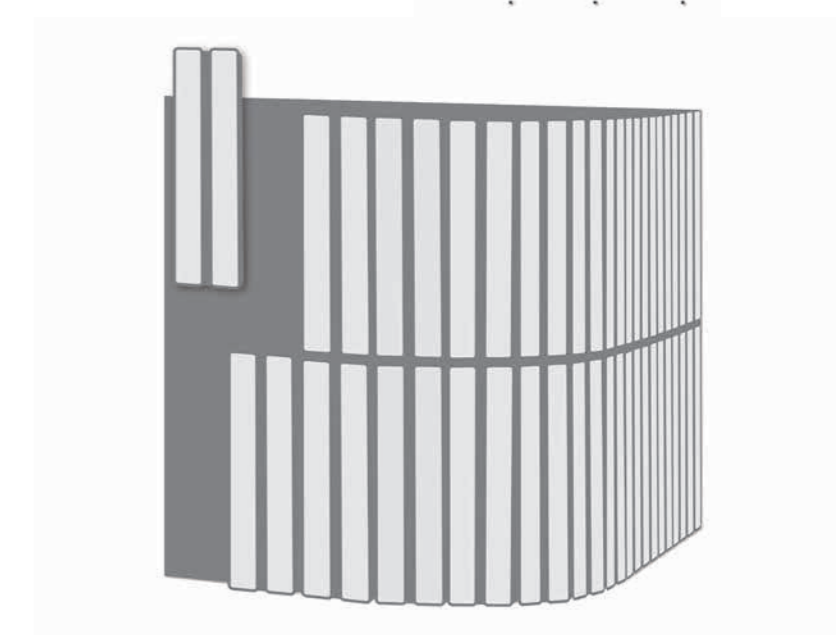
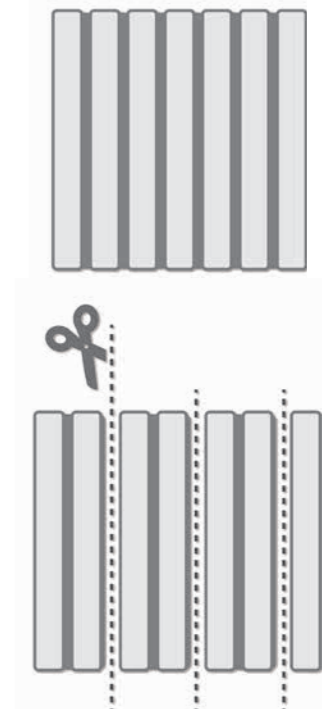
LC White
LC Bars Silver

Dry-pressed porcelain tiles with water absorption B la ≤ 0,5% for interior and exterior floors and walls.

Baldosas cerámicas prensadas en seco con absorción de agua B la ≤ 0,5% para suelos y paredes interiores y exteriores.

FEATURES / CARACTERÍSTICAS	SPECIFICATION / ESPECIFICACIÓN	NORMA
 Dimensional Features	LC: 37,2 mm +/- 0,5 mm x 115,5 mm +/- 0,9 mm LC BARS: 115,5 mm +/- 0,9 mm x 115,5 mm +/- 0,9 mm	UNE-EN ISO 10545-2:2019
 Water absorption	$E_b \leq 0,5\%$	UNE-EN ISO 10545-3:2018
 Modulus of rupture	Minimum 35 N/mm ²	UNE-EN ISO 10545-4:2019
 Abrasive resistance	PEI 4: White PEI 3: Bone PEI 2: Black Golden & Silver: N/A	UNE-EN ISO 10545-7:1999
 Crazing resistance	Pass	UNE-EN ISO 10545-11:1997
 Frost resistance	Pass	UNE-EN ISO 10545-11:1997
 Household products resistance	GA	UNE-EN ISO 10545-13:2017
 Chemical resistance	GHA: White, Bone & Black GHC: Silver & Golden	UNE-EN ISO 10545-13:2017
 Stain resistance	5	UNE-EN ISO 10545-14:2015
 Non-slip value	R9 / CLASS 1 / DCOF <0,42 Except: Silver & Golden	UNE-EN ISO 16165:2022 ANSI A137.1:2012
 Tone variation	V1	-
 Porcelain tile	-	-

HOW TO CREATE ROUNDED CORNERS





WARNING! ¡ATENCIÓN!

To ensure correct alignment of the joints, we recommend that all pieces be placed in the same direction. To do this, on the back of the piece there is an arrow that indicates the orientation of the piece.

Para garantizar la correcta alineación de las juntas, recomendamos que todas las piezas se coloquen en el mismo sentido. Para ello, en el reverso de la pieza hay una flecha que indica la orientación de la pieza.

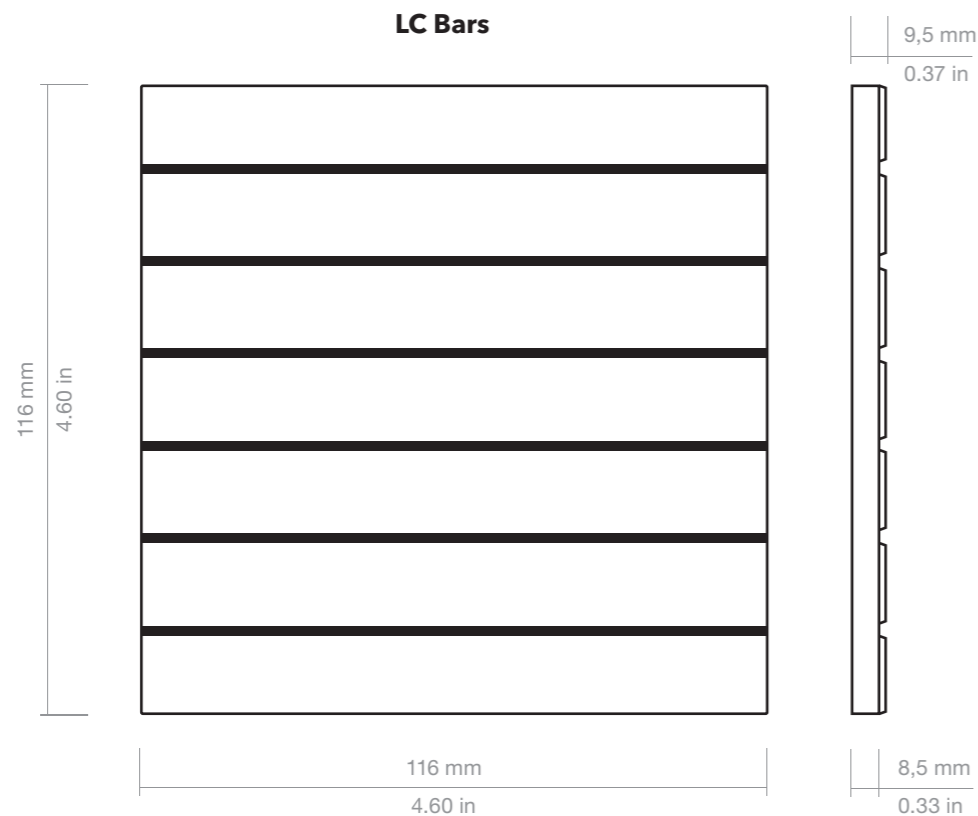
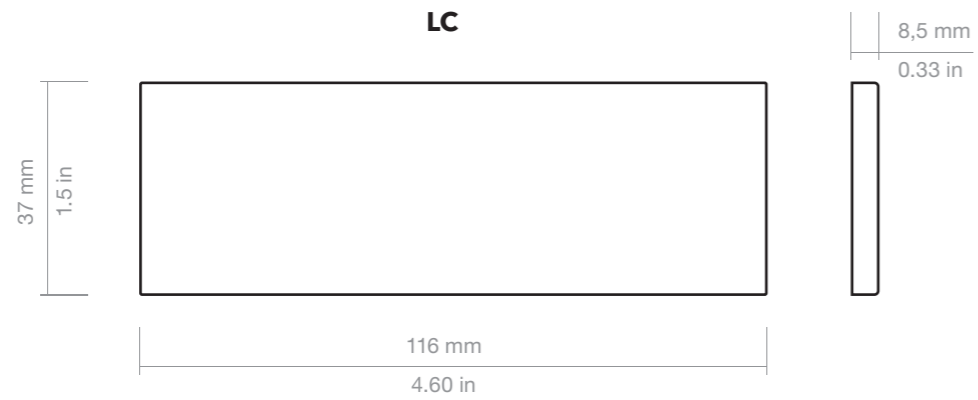
04. PACKING

			KG	M2		M2
Modelo	Formato (cm)	Piezas / Caja	Kg / Caja	m2 / Caja	Cajas / Palet	m2 / Palet
LC	3,7x11,6 cm	114	9,66 kg	0,489 m ²	102	49,878 m ²
LC BARS	11,6x11,6 cm	30	8,10 kg	0,400 m ²	95	38 m ²

			LB	FT2		FT2
Model	Format (in)	Pieces / Box	Lb/ box	sq ft / Box	Boxes / Pallet	sq ft / Pallet
LC	1.5"x4.6"	114	21.296 lb	5.263 ft ²	102	536.882 ft ²
LC BARS	4.6"x4.6"	30	17.857 lb	4,305 ft ²	95	409,029 ft ²

05. PRICE CODE

MODEL / MODELO	PRICE CODE / CODIGO TARIFA
LC BONE, BLACK & WHITE	W26
LC SILVER & GOLDEN	W30
LC BARS	W41



BEFORE INSTALLING THE PRODUCT

The surface where the product is being installed must be clean and level.
 It is recommended that the layout of the product is prepared before the final installation.
 Make sure you choose an adhesive apt for the area where the product is being installed.
 For installation on porous surfaces we recommend: Kerakoll Special® Eco, and for Non-porous surfaces: Kerakoll serie H40® Eco.

The choice of quality grouting mortar is crucial.
 We recommend Kerakoll Fugabella® Color.
 (www.kerakoll.com)

INSTALLATION

These tiles can be installed on any type of interior walls including shower walls, steam showers, etc. but special care is necessary to maintain the properties of the product.

In order to obtain the maximum WOW effect, use 1,5 mm - 0.06 in spacers between the tiles to maintain an even installation over the whole surface.

We recommend that pieces be handled with care during installation in order to avoid scratching.
 Tiles must be cutted using a water-cooled disc cutter.
 Tiles can be installed using a regular adhesive for ceramic tiles, but care should be taken to prevent excess adhesive from drying and adherings to the surface of pieces. For cleaning excess installation materials before they have dried, use a sponge and plenty of water.

MAINTENANCE

Metal tiles scratch easily, so we recommend using a soft cloth moistened with water and neutral soap. Never use acidic detergents or abrasive cleaning products or elements that can cause irreversible damage to the product.

IMPORTANT INFORMATION

Due to its artisanal manufacture and the special materials it is made with (metal, gold, silver, etc.), this product may present variations in calibre, texture, design and shade.

These variations give the product a personality all of its own and unique characteristics. Therefore, no claims will be accepted in this connection.

NO CLAIMS WILL BE ACCEPTED ON PIECES IN THE EVENT THAT THESE GUIDELINES HAVE NOT BEEN ADHERED TO.

ANTES DE LA COLOCACIÓN

Preparar la superficie sobre la que se va a colocar tu producto WOW. Debe estar limpia y aplomada.
 Se recomienda plantear la colocación, previo a su instalación.
 Elegir el material de agarre en función de las características de la superficie.
 Se recomienda para colocación general en superficies porosas: Kerakoll special® Eco. y para superficies no porosas como el pladur: Kerakoll serie H40® Eco.
 Es importante la elección de un material de rejunte de calidad.
 WOW recomienda utilizar el material de rejunte Kerakoll fugabella® Color (www.kerakoll.com), cuyas características son especialmente adecuadas para este revestimiento.

PARA ENSALZAR EL ASPECTO DE TU PRODUCTO WOW

Estos azulejos se pueden instalar en cualquier tipo de paredes interiores incluyendo duchas, duchas de vapor, etc. pero es necesario un cuidado especial para mantener las propiedades del producto.
 Se recomiendan separadores de 1,5 mm para colocar las piezas y conseguir de esta forma un aspecto WOW óptimo.
 Recomendamos manipular las piezas con cuidado durante la instalación para evitar que se rayen.
 El corte de las baldosas debe realizarse con un cortador de disco refrigerado por agua.
 Las baldosas pueden ser instaladas utilizando un adhesivo estándar para cerámica, pero se debe tener especial cuidado para evitar que el exceso de adhesivo se seque y se adhiera a la superficie de las piezas ya que podría dañar la pieza permanentemente. Si esto ocurre, limpie el adhesivo sobrantes antes de que se hayan secado con una esponja y abundante agua.

MANTENIMIENTO

Las baldosas metálicas se rayan con facilidad, por lo que recomendamos utilizar un paño suave humedecido con agua y jabón neutro. Nunca utilice detergentes ácidos o productos de limpieza abrasivos o elementos que puedan causar daños irreversibles al producto.

INFORMACIÓN IMPORTANTE

Debido a su fabricación artesanal y a los materiales especiales con los que está elaborado (metal, oro, plata, etc.), este producto puede presentar variaciones en calibre, textura, diseño y tonalidad.

Estas variaciones dotan al producto de una personalidad propia y de características únicas. Por lo tanto, no se aceptarán reclamaciones en este sentido.

NO SE ACEPTARÁN RECLAMACIONES EN CASO DE QUE NO SE HAYAN CUMPLIDO ESTAS NORMAS.